



Ervaar meer met de speciale  
augmented reality app:  
'Toekomst in zicht'



De wereld  
achter jouw  
financiële toekomst

APG werkt voor jou aan een goed pensioen, net als voor 4,5 miljoen andere mensen in Nederland. Je bent in Nederland via je werkgever verplicht aangesloten bij een pensioenfonds, via hen kom je bij ons terecht. Misschien zonder dat je dat weet. Dit document is voor jou bedoeld, als jij bent aangesloten bij onderstaande pensioenfondsen, de fondsen voor wie wij mogen werken.



Van de opbouw van je pensioen weet je misschien weinig. Zo werk je gemiddeld één dag per week voor je pensioen, maar wie beseft dat eigenlijk? Pensioen is voor veel mensen hartstikke ingewikkeld, daarom willen we het Nederlandse pensioenstelsel graag op een andere manier laten zien. Zodat je hopelijk een beter beeld krijgt, van jouw pensioenwereld.

We willen je dit laten ervaren via dit APG publieksverslag 2017 in Augmented Reality (AR). Met AR wordt een digitale laag toegevoegd aan de werkelijkheid, in dit geval via een smartphone of tablet en speciale app: 'Toekomst in zicht'. Download de app in de app store en scan elementen op de verschillende pagina's. Deze elementen komen vervolgens tot leven in je eigen omgeving en je kunt ze van verschillende kanten bekijken.

**Reacties en suggesties? Wij horen ze graag van je via [communicatie@apg.nl](mailto:communicatie@apg.nl).**



# Goed je te ontmoeten



Scan deze pagina



# 1. Voor het best mogelijke pensioen

Het uitvoeren van collectieve pensioenregelingen zit in ons DNA. Namens jouw pensioenfonds zorgen we voor een zo goed mogelijk pensioen. Dit doen we voor iedereen in de sectoren onderwijs, overheid, bouw, schoonmaak en glazenwassers, woningcorporaties, energie- en nutsbedrijven, sociale werkvoorziening, medisch specialisten of architectenbureaus. Als APG doen we dit we voor een hele grote en diverse groep Nederlanders: ongeveer 4,5 miljoen mensen. Daardoor kunnen we risico's en kosten spreiden. Voor jou als deelnemer levert dit het best mogelijke pensioen op. Dat je verplicht aangesloten bent, klinkt misschien minder prettig, maar het brengt wel belangrijke voordelen met zich mee. We geloven in deze aanpak, en we zijn er echt in gespecialiseerd. Om jou het beste te kunnen blijven bieden, is het nodig dat we als APG wendbaar zijn en zo soepel en slim mogelijk samenwerken. We werken daarom ook hard aan onze eigen ontwikkeling: als medewerker, als organisatie, en gebruikmakend van de nieuwste technologieën.





## Imelda van de Beek

Werkt in het onderwijs

“Zorg nu goed voor je pensioen van later,  
je weet nooit wat de toekomst brengt.”



Scan dit vlak



## Patrick Palsgraaf

Werkt bij de brandweer en in de bouw

“Ik vind het vooral belangrijk dat ik straks  
prettig en zorgeloos kan leven.”

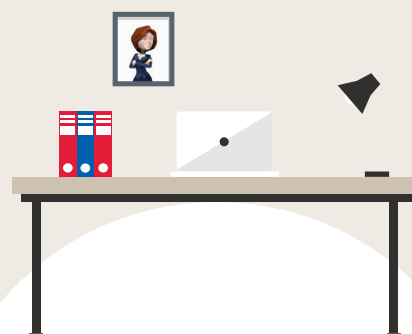
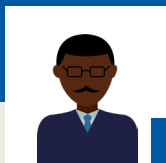
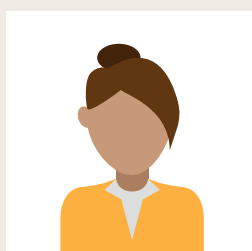
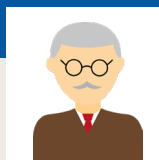
Scan dit vlak

## 2. Aan de slag voor jou

Belangrijke gebeurtenissen in je leven, zoals trouwen of een nieuwe baan, kunnen gevolgen hebben voor je pensioen. Vaak heb je daar geen omkijken naar en zie je APG helemaal niet.

Maar achter de schermen zijn wij namens jouw pensioenfondsen voor jou aan het werk.

Dat wil zeggen, als je werkzaam bent in de sectoren onderwijs, overheid, bouw, schoonmaak en glazenwassers, woningcorporaties, energie- en nutsbedrijven, sociale werkvoorziening, medisch specialisten of architectenbureaus.



### Andere baan

Als jij je eventueel al via andere banen opgebouwde pensioenpotje mee wil nemen naar het fonds waar jouw nieuwe werkgever bij is aangesloten, zorgen wij voor jou voor de overdracht en verwerking. Daarnaast laten we je elk jaar waarin je werkt weten wat je hebt opgebouwd, dit doen we zoveel mogelijk digitaal.



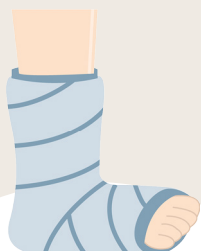
### Beginnen met werken

Zodra jij een arbeidscontract krijgt, gaan wij namens jouw pensioenfondsen voor je aan de slag. Jij en je werkgever dragen maandelijks pensioenpremie af. En door slim te beleggen, krijg je (op dit moment) ruim drie keer je inleg terug in pensioenuitkeringen.

Dit laatste geldt in ieder geval als jij je pensioen opbouwt bij de pensioenfondsen ABP, bpfBOUW, SPW of Personeelspensioenfondsen APG, de fondsen voor wie wij beleggen.

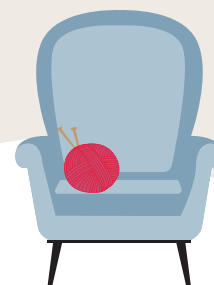


Scan deze pagina's



## Veranderingen in het leven

Ook op de moeilijke momenten gaan we aan de slag, zoals bij scheiden, overlijden of arbeidsongeschiktheid. Al deze gebeurtenissen kunnen gevolgen hebben voor je pensioen en inkomen. Juist op die momenten heb je het nodig dat jij en of je partner goed geïnformeerd worden over zaken die voor je pensioen geregeld moeten worden. En dan zijn we er voor jou, via jouw pensioenfonds.



## Pensioen

Wanneer de leeftijd in zicht komt waarop je met pensioen gaat, informeren wij je over het aanvragen van je pensioen. Daarna maken wij alles in orde. Zodat de eerste betaling op het juiste moment komt, verdeeld op de manier zoals jij wilt. En als je eerder met pensioen wilt, zorgen wij voor de nodige aanpassingen.



## Trouwen

We komen ook in actie wanneer je trouwt of een geregistreerd partnerschap aangaat, want dan leggen we het recht van jouw partner op een nabestaandenpensioen vast. En vertellen we je wat dit voor jouw pensioen betekent.

### 3. APG in 2017 in cijfers

Wat betekent het eigenlijk dat APG jouw pensioen verzorgt? Hoeveel geld is er mee gemoeid, voor hoeveel mensen en voor hoeveel pensioenfondsen?

4.527.435

Aantal deelnemers in pensioenadministratie

14.912.468

Aantal betalingen namens onze klanten, de pensioenfondsen (aan werkgevers en werknemers)

€  
470.476  
miljoen

Beheerd vermogen opdrachtgevers

3071

Aantal medewerkers APG (FTE)

€  
47  
miljoen

Nettoresultaat APG

Wij gaan voor het maximaliseren van pensioenwaarde en hebben geen doelstelling om zo veel mogelijk winst te maken. De winst die we maken, gebruiken we om financieel gezond te blijven.

€  
1052  
miljoen

Omzet APG

€  
10.124  
miljoen

Bedragen betaald aan werkgevers en werknemers

7\*

Aantal pensioenfondsen dat we bedienen

587.442

Aantal klantcontacten namens onze klanten, de pensioenfondsen

5,6% - 7,9%

Rendement beleggingen opdrachtgevers (exclusief rente afdekking)



Scan deze pagina





Scan deze pagina

Samen met de premie van miljoenen andere Nederlanders wordt jouw inleg door onze beleggers aan het werk gezet. Waarin beleggen we dat vermogen? APG belegt het pensioenvermogen van haar klanten ABP, bpfBOUW, SPW en Personeelspensioenfonds APG. De beleggingen vallen in drie hoofdcategorieën:

## Aandelen (€ 173,6 miljard)

### Voorbeelden:

- Apple Inc
- Alphabet Inc
- Alibaba Group Holding Ltd
- Amazon.com Inc
- ASML Holding NV

## Leningen (€ 184,9 miljard)

### Voorbeelden:

- Staatsschuld Frankrijk
- Staatsschuld Verenigde Staten
- Staatsschuld Nederland

## Alternatieve beleggingen (€ 118 miljard)

### Voorbeelden:

- Woningverhuurder Vesteda in Nederland
- Zonneparken in de Verenigde Staten
- Windparken in Midden-Zweden
- Tolwegen in Australië

Het totale vermogen dat APG namens haar klanten beheert (inclusief zogenoemde overlay posities):  
**€ 470.476 miljoen.**

## 4. Maximale pensioenwaarde

### Verantwoord beleggen

Het beste pensioen is niet alleen een zo hoog mogelijk pensioen. De pensioenfondsen waarvoor wij beleggen vinden het ook belangrijk dat we werken aan de verduurzaming van de wereld waarin we leven. Met een deel van hun beleggingen dragen we ook actief bij aan de zeventien duurzame ontwikkelingsdoelen van de Verenigde Naties.

Deze zijn onder meer gericht op:

- het uitbannen van armoede en honger;
- het zekerstellen van hoogwaardig onderwijs voor iedereen;
- het tegengaan van klimaatverandering.

### Technologie en eenvoud voor jou

Het beste pensioen is toegankelijk, transparant, en maatschappelijk relevant. Om dat te bereiken, zetten we sterk in op technologie en eenvoud in communicatie.

Zie hieronder vijf voorbeelden.



# Kandoor.nl

Scan dit vlak

Met Kandoor.nl, onze eigen startup, starten we een digitaal platform voor al jouw financiële vragen. Kosteloos. Omdat de stap naar een financieel adviseur soms te groot of duur is, maar je er helemaal alleen ook niet uitkomt.

Scan dit vlak

## Persoonlijke Pensioenpot

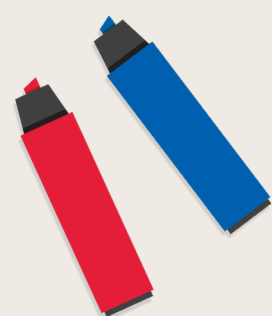
Samen met pensioenfonds ABP hebben we de Persoonlijke Pensioenpot ontwikkeld. Daarmee kun jij als deelnemer beter zien wat je elk jaar opbouwt aan pensioen. En hoe er dus gebouwd wordt aan jouw duurzame toekomst.



# Helder Overzicht & Inzicht



Met pensioenfonds SPW bouwden we de online module Helder Overzicht & Inzicht. Ben jij aangesloten bij SPW? Dan geeft deze module jou een volledig inzicht in je toekomstige inkomsten en uitgaven. Zodat je kunt zien of deze in balans zijn.



# Kunstmatige Intelligentie

Ons streven is om de nieuwste technologie zo veel mogelijk in te zetten voor jou als deelnemer. We maken daarom niet alleen bij bepaalde beleggingen gebruik van kunstmatige intelligentie. We doen dat ook om te anticiperen op jouw behoefte aan relevante informatie.



# Blockchain



Onze pensioenadministratie willen we je het liefst flexibel, transparant en tegen zo laag mogelijke kosten aanbieden. Blockchaintechnologie zou daar in de toekomst een belangrijke rol in kunnen gaan spelen. We onderzoeken de mogelijkheden daartoe daarom nu al en bouwden samen met PGGM een prototype waarmee we simulaties uitvoeren.





Scan deze pagina



Bedankt voor je moeite om APG te leren kennen. We hopen dat we je een beter beeld hebben gegeven van hoe wij samen met werkgevers en pensioenfondsen werken aan een zo goed mogelijk pensioen voor jou. Wil je weten hoe jouw eigen pensioensituatie er uitziet? Scan de pagina, klik in je scherm op het logo van jouw pensioenfonds en log in met DigiD. Of ga naar de website van jouw pensioenfonds om daar in te loggen. Als jouw pensioenfonds er niet tussen staat, kijk dan op de website van jouw fonds of ga naar [mijnpensioenoverzicht.nl](https://mijnpensioenoverzicht.nl). Wil je meer weten over APG? Ga dan naar [apg.nl](https://apg.nl).



PENSIOENFONDS  
ARCHITECTENBUREAUS



bedrijfstakpensioenfonds schoonmaak- en glazenwassersbedrijf



[www.spw.nl](https://www.spw.nl)